

EN PAYS
BASQUE

Euskal Herrian



CHALETS COBADENA-BORDA - MOUGUERRE - PAYS BASQUE



CHALET COBADENA-BORDA - MOUGUERRE

Bienvenue dans notre Chalet Artzamendi, location de vacances pour 4 personnes à Mouguerre - Pays Basque
- Accessible aux personnes à mobilité réduite

<https://cobadena-paysbasque.fr>



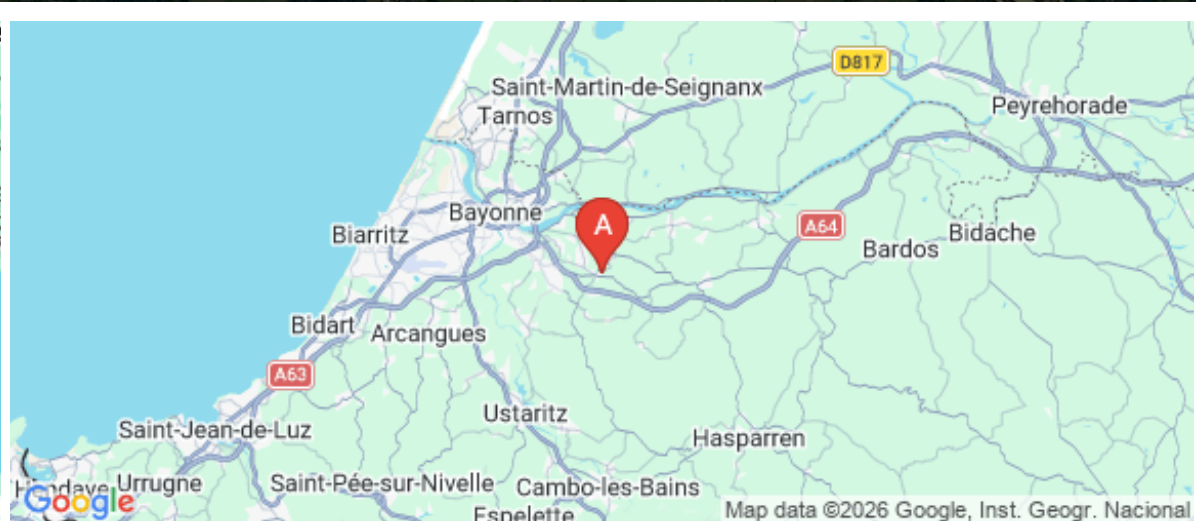
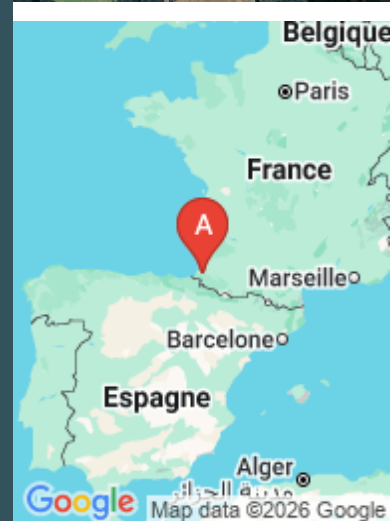
Yolande et Laurent ROBERT DE LATOUR

+33 5 59 31 57 81

+33 6 85 05 29 48

A Chalet Cobadena : Artzamendi - Mouguerre:

Chalets Cobadena : Artzamendi, 119 chemin de Basoilar 64990 MOUGUERRE





Chalet Cobadena : Artzamendi - Mouguerre



Chalet



4

personnes
(Maxi: 4
pers.)



1

chambre



35

m²





Bonjour, egun on,

A 15 minutes des plages, le chalet en bois "l'Artzamendi" est implanté à la limite de l'Agglomération Bayonne Anglet Biarritz et au départ de randonnées vers l'intérieur du Pays Basque ou encore par l'A63, vers Saint Jean de Luz, Hendaye ou l'Espagne, à 35km.


L'Artzamendi est construit sur une terrasse "dans les arbres", au beau milieu d'une forêt, dans le calme d'une propriété de plus de 2 hectares de grands chênes et châtaigniers. Une terrasse qui donne "dans les arbres" à 8m de haut. Dépaysant, reposant, régénérant ... Confort simple et maximum, pour 2 adultes (+ 2 enfants de moins de 10 ans) : 1 chambre pour 2 personnes plus un clic clac dans un salon, 1 kitchenette et une salle d'eau avec belle douche à l'Italienne, machine à laver le linge, frigo, plaque électrique, TNT, wifi gratuite ... Ces chalets bois et la maison d'habitation des propriétaires sont implantés sur une petite colline. La propriété est très bien protégée des vents dominants et tempêtes éventuelles. Propriété clôturée, parking sécurisé. Vous profiterez de la fraîcheur de la forêt le soir lors de balades après vos longues journées découverte, mais aussi pour bien dormir et vous reposer la nuit. Le calme est primordial à Cobadena-Borda. Zéro vis-à-vis. Les animaux de la forêt pour témoins.

Accueil atypique et amical assez apprécié depuis 2009, les avis et notes le prouvent. A Cobadena-Borda, c'est toujours "amitié, convivialité (ou discrétion totale), respect et confiance". Nous ferons le maximum pour vous renseigner en fonction de vos choix de vacances et de nos connaissances du Pays Basque. Nous avons créé des véritables "gîtes d'hôtes". Votre séjour sera réussi pour vous aussi. Accessible aux personnes à mobilité réduite, nous n'avons pas de label handicap, mais nous avons rédigé une page complète spécifique à notre accueil pour PMR sur notre site internet personnel. Nous pourrions en parler.

A très bientôt à Cobadena-Borda ! Laster arte !



Pièces et équipements

<i>Chambres</i>	Chambre(s): 1 Lit(s): 2	dont PMR  : 1 dont lit(s) 1 pers.: 0 dont lit(s) 2 pers.: 2
	Un grand lit 2 places dans la chambre, un petit clic clac dans le séjour pour 2 enfants de moins de 10 ans dans le séjour.	
<i>Salle de bains / Salle d'eau</i>	Salle de bains avec douche Une belle douche à l'italienne que vous aurez plaisir à utiliser après la plage !!! Salle(s) d'eau (avec douche): 1 Une belle douche à l'italienne que vous aurez plaisir à utiliser après la plage !!!	
<i>WC</i>	WC: 1 WC privés Dans la salle de bain : Lavabo, WC et douche à l'italienne ...	
<i>Cuisine</i>	Cuisine américaine Four à micro ondes Réfrigérateur Il y a un four micro-ondes mais la fonction four n'est pas compatible avec les détecteurs d'incendie obligatoires	
<i>Autres pièces</i>	Salon Terrasse	Séjour
<i>Media</i>	Télévision	Wifi
<i>Autres équipements</i>	Lave linge privatif	Matériel de repassage
<i>Chauffage / AC</i>	Chauffage	
<i>Exterieur</i>	Abri pour vélo ou VTT Cour commune Salon de jardin	Barbecue Jardin Terrain clos
<i>Divers</i>		

Infos sur l'établissement



Communs

A proximité propriétaire
Entrée indépendante
Jardin commun

Dans Chalet
Habitation indépendante

3 Chalets "accolés" construits sur une terrasse mécano soudée qui donne dans les arbres, le calme, la fraîcheur, les oiseaux, la détente ...
Le chalet du milieu est maintenant destiné au chalet d'accueil, pour accueillir, renseigner, discuter, conseiller, mais aussi pour l'organisation d'éventuels apéros ou repas partagés ... Convivialité toujours. Le calme sera systématiquement et continuellement maintenu dans ce chalet d'accueil pour ne déranger personne.



Activités



Réseaux

Accès Internet
Internet par wifi gratuite, aucun code d'accès.



Stationnement

Parking
Parking gratuit et sécurisé dans la cour privée avec portail.



Services

Nettoyage / ménage
Pas de location de draps ou linges. A votre départ, nous vous demandons de laisser le chalet dans le même état de propreté que vous l'avez trouvé. Vous prendrez soin de partir avec vos poubelles, des containers existent au bout de la rue à cet effet.
Dans le cas où vous souhaiteriez partir sans faire le ménage minimum, une participation de 40€ vous sera exigée, merci de votre participation et compréhension.
Entre 2 clients, nous vérifions logiquement la propreté maximum partout, mais surtout, nous désinfectons totalement l'appartement complet.



Extérieurs

Table de ping pong

A savoir : conditions de la location

Arrivée Les arrivées se font à partir de 18h, merci de respecter cet horaire car nous désinfectons systématiquement les chalets entre deux clients différents, donc il nous faut ce temps minimum pour vous garantir le bon accueil. Vous ferez le ménage avant de partir, tel que vous l'avez trouvé en arrivant, merci d'avance à vous.

Départ Les départs se font à 10h maxi, merci de respecter cet horaire car nous désinfectons systématiquement les chalets entre deux clients différents, donc il nous faut ce temps minimum pour garantir le bon accueil aux clients suivants. Avant de partir, vous ferez le ménage tel que vous l'avez trouvé à votre arrivée, merci d'avance à vous.

Langue(s) parlée(s) Anglais Espagnol Français

Annulation/Prépaiement/Dépot de garantie Comme indiqué sur notre site internet perso, 30% d'arrhes à la réservation et le solde (70%) 1 mois avant votre arrivée. Annulation gratuite jusqu'à 14 jours avant la date d'arrivée

Moyens de paiement Virement bancaire
Vous nous contactez, vous nous garantes votre demande de réservation avec vos coordonnées complètes ainsi que votre acceptation des modes de paiement et de fonctionnement, nous vous envoyons nos coordonnées bancaires, vous effectuez vos virements en deux fois (ou en totalité suivant le délai qu'il reste), dès réception de votre premier virement, nous vous envoyons un devis acquitté des arrhes et après réception de votre deuxième et dernier virement, nous vous envoyons votre facture totalement acquittée. Tout se fait de manière honnête, claire et en confiance aux chalets Cobadena-Borda ... Que des amis !

Ménage Pas de location de draps ou linges. A votre départ, nous vous demandons de laisser le chalet dans le même état de propreté que vous l'avez trouvé. Vous prendrez soin de partir avec vos poubelles, des containers existent au bout de la rue à cet effet.
Dans le cas où vous souhaiteriez partir sans faire le ménage minimum, une participation de 40€ vous sera exigée, merci de votre participation et compréhension. Entre 2 clients, nous vérifions logiquement la propreté maximum partout, mais surtout, nous désinfectons totalement l'appartement complet.

Draps et Linge de maison Pas de location de draps ou linges. Ou exceptionnellement sur demande préalable.

Enfants et lits d'appoints Lit bébé
Nous pouvons, sur réservation préalable de votre part, vous préparer soit un lit "parapluie", soit un lit à barreaux", suivant l'âge et le poids de votre enfant.

Tarifs (au 16/05/26)

Chalet Cobadena : Artzamendi - Mouguerre

Tarif standard pour 2 adultes. Eventuellement 2 enfants de moins de 10 ans. Du 28/06/25 au 06/09/25, location à la semaine uniquement : du Samedi 18h au Samedi 10h. D'autres durées de séjours peuvent être possibles : 2 nuits minimum en week-end, autres durées de séjour possible en semaine. N'hésitez pas à nous contacter !

Tarifs en €:	Tarif 1 nuit en semaine (L, M, M, J, D)	Tarif 1 nuit en weekend (V ou S)	Tarif 2 nuits weekend (V+S)	Tarif 7 nuits semaine
du 25/04/2026 au 02/05/2026	93€	125€	250€	646€
du 02/05/2026 au 09/05/2026	93€	125€	250€	646€
du 09/05/2026 au 16/05/2026	93€	125€	250€	646€
du 16/05/2026 au 23/05/2026	87€	125€	250€	608€
du 23/05/2026 au 30/05/2026	87€	125€	250€	608€
du 30/05/2026 au 06/06/2026	87€	125€	250€	608€
du 06/06/2026 au 13/06/2026	87€	125€	250€	608€
du 13/06/2026 au 20/06/2026	87€	125€	250€	608€
du 20/06/2026 au 27/06/2026	87€	125€	250€	608€
du 27/06/2026 au 04/07/2026	93€	125€	250€	646€
du 04/07/2026 au 11/07/2026				801€
du 11/07/2026 au 18/07/2026				801€
du 18/07/2026 au 25/07/2026				801€
du 25/07/2026 au 01/08/2026				801€
du 01/08/2026 au 08/08/2026				801€
du 08/08/2026 au 15/08/2026				801€

Mes recommandations



Auberge du Fronton

+33 5 59 93 00 39
26 Fronton du Bourg

<https://auberge-du-fronton.eatbu.com/>

8.7 km
USTARITZ



Cette auberge possède un espace bar, une grande salle et une belle terrasse ensoleillée faisant face au fronton du quartier du bourg. Parking à proximité. Dans une ambiance cosy, vous pourrez déguster une cuisine bourgeoise composée au grès des saisons, élaborée avec des produits frais et locaux. Un coin enfant est accessible. Le lieu peut être privaté lors d'évènements familiaux ou professionnels.



Restaurant Mimi Ostatua

+33 5 59 31 01 14 +33 6 73 71 00 28

1 place du jeu de paume

11.9 km
HASPAREN



Le restaurant Mimi Ostatua est situé devant le fronton de Hasparren où se déroulent en saison de belles parties de pelote basque. Vous y recevrez un accueil sympathique et pourrez profiter de la terrasse très agréable aux beaux jours. Les plats proposés sont cuisinés avec des produits frais et de saison. La carte change tous les jours au gré de l'inspiration du chef qui aime parfois mettre un peu d'exotisme dans ses plats.



Restaurant La Gaita

+33 5 59 37 69 05
119 route de Louhossoa

<https://www.baigura.com/la-gaita>

21.3 km
MENDIONDE



Situé dans les locaux de la base de loisirs du Baigura, à Mendionde le bar restaurant La Gaita profite d'un cadre verdoyant, aux pieds des montagnes basques, dans un espace chaleureux et accueillant. Il vous ouvre ses portes toute l'année et vous propose une cuisine raffinée avec des produits variés et de saison. Que ce soit pour boire l'apéro, partager une planche apéro entre amis, s'accorder une pause gourmande en famille ou déguster une délicieuse coupe glacée, « La Gaïta » est l'adresse qu'il vous faut. L'été, le chef vous propose de belles assiettes combinées et de belles salades gourmandes, un régal pour les papilles.



Aire de jeux

+33 5 59 31 55 10
dans le bourg au dessus de l'école

2.9 km
LAHONCE



Aire de jeux

+33 5 59 44 93 13
Chemin Ila Ilaenea

5.0 km
VILLEFRANQUE



Mes recommandations (suite)

Toutes les activités en Adour

Découvrir

EN PAYS BASQUE

OFFICE DE TOURISME PAYS BASQUE

WWW.EN-PAYS-BASQUE.FR

Euskal Herrian



Jungle Canoë

+33 6 89 29 79 34

<https://canoee64.wixsite.com/paysbasque>

12.3 km

📍 LA BASTIDE-CLAIRENCE



Bienvenue à La Bastide-Clairence au cœur du Pays basque. A 20 min de la côte Basque et du Sud des Landes, situé entre mer et montagne, venez vous détendre au travers d'une balade en canoë. Un parcours en juillet et août accessible à tous vous est proposé en location de canoë ; 2 heures de descente qui vous laissera le temps de faire un arrêt trempette tout en appréciant un site exceptionnel, sauvage et paisible, puis de découvrir la Bastide Clairence, village classé "Plus beau village de France" avec son histoire, son architecture et son artisanat. Au printemps et à l'automne un autre parcours vous est proposé. La navigation se pratique sur la Nive entre Ixassou et les Bas Cambo. Pour cette descente vous serez accompagné d'un guide diplômé pour une balade de 2 heures.



Ferme équestre Urkodea

+33 5 59 29 15 76 +33 6 26 57 13 25

55 chemin d'Urkodea

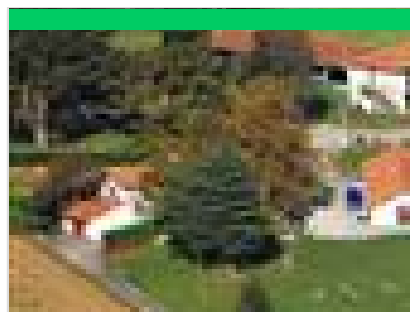
<http://www.urkodea.com>

12.4 km

📍 HASPARREN



La ferme Urkodea vous accueille au cœur du Pays basque, en pleine nature à deux km du centre-ville de Hasparren, pour des balades à cheval. Elle vous propose des balades de deux heures avec un encadrement diplômé, sur l'Ursuia et dans le quartier Zelai, où vous profiterez ainsi de jolis paysages de montagne. Pour les plus aguerris, elle organise aussi des randonnées d'un ou plusieurs jours en itinérance sur réservation pour des groupes de huit cavaliers maximum.



Aire de Pique-nique de la Base de Loisirs du Baigura

+33 5 59 37 69 05 +33 6 84 78 65 09

RD 119 Route de Louhossoa

19.7 km

📍 MENDIONDE



Profitez de l'écrin de verdure qu'offre le Baigura, afin de promener vos tous petits à dos de poneys aux alentours de la base d'accueil ! Une activité tous publics sur la Base de Loisirs ! On peut retrouver son âme d'enfant avec le maxi aéro-trampoline, la machine à sauter ludique qui procure des sensations uniques. Aire de pique-nique, balançoires, terrain de jeux... verdure, parc ombragé.



Base de Loisirs du Baigura

+33 5 59 37 69 05 +33 6 84 78 65 09

Route de Hélette à Louhossoa

<http://www.baigura.com>

19.7 km

📍 MENDIONDE



La base de loisirs est située au pied du massif du Baigura, montagne du Pays Basque culminant à 897 m de hauteur, à 12 km de la ville d'Hasparren. Des animateurs passionnés engagés dans un tourisme durable vous proposent une multitude d'activités de plein air : parapente, TTT, VTT, escalade, canyoning, sentiers de randonnées balisés (45 km) au départ de la base, balade en poneys, massothérapeute, yoga. Sensation et sentiment de liberté seront au rendez-vous. dans le respect des activités agro pastorales. Vous pouvez vous restaurer sur place au bar restaurant La Gaita. Une aire de pique-nique agrémentée d'une aire de jeux est également à la disposition des familles, ou entre amis, un lieu de détente face à la montagne. Parking aménagé.



Water park de Sames

+33 6 80 10 10 00 +33 7 79 80 39 50

789 chemin de Bourouilla

<http://waterparkdesames.com>

20.1 km

📍 SAMES



A 10 min de Bidache et de Peyrehorade et proche de Bayonne en longeant l'Adour, le Lac de Sames se trouve en Pays sharnégou. Le lac, de 18 hectares est agréé baignade, et propose une surveillance assurée par du personnel qualifié. Il a été mis à l'inventaire national depuis 1992 pour l'excellente qualité de son eau. Une plage de sable fin, des toboggans aquatiques, une structure de parcours aquatique de 4 à 11 ans sont à votre disposition. Location de tables de pique-nique. Sur le site également, pratique du téléski (wakeboard, kneeboard, snowboard) et de la pêche (carpes, brochets, esturgeons, blackbass, gardons). La pizzeria ouverte le soir vous régalerait ainsi que le restaurant en saison. Le domaine propose aussi la location de chalets. La promenade autour du lac est libre en hors saison. Un service de transport à la demande sur réservation est mis en place l'été depuis Peyrehorade.

Mes recommandations (suite)

Toutes les activités en Adour

Découvrir

EN PAYS BASQUE

OFFICE DE TOURISME PAYS BASQUE

WWW.EN-PAYS-BASQUE.FR

Euskal Herrian



Terra Aventura - Têtu comme un Bidachot

+33 5 59 56 03 49

<https://www.terra-aventura.fr/>

21.3 km
📍 BIDACHE



"Bidache est un village plein de surprises, petites ruelles, ancien chemin de rondes et château imposant... On y trouve la pierre de Bidache, la plus dure du monde qui a donné son nom gascon aux têtus, les tignous ! Suivez Zouti le bricoleur qui prend toujours soin de son matériel de tailleur de pierre et résolvez l'énigme de Bidache..." C'est l'activité touristique idéale à pratiquer en famille ou entre amis. Munis de l'application Terra Aventura, 100% gratuite, partez à l'aventure et découvrez la "cache" et le trésor qu'elle contient ! Parcours également disponible au format papier au bureau d'accueil touristique. Durée 1h, niveau facile.



Réserve Naturelle d'Errota Handia

+33 5 59 70 58 37

Chemin Errota Handia

<https://www.reserves-naturelles.org/errota-handia>

10.7 km
📍 ARCANGUES



L'Etang d'Errota Handia «grand moulin» à Arcangues, forme avec les divers habitats de prairies et milieux forestiers associés, un ensemble écologique remarquable, zone d'accueil privilégiée pour de nombreuses espèces végétales et animales, parmi lesquelles de nombreux oiseaux, insectes, amphibiens et mammifères, dont le très rare et menacé vison d'Europe. Superficie classée de 9 hectares depuis le 15/12/2008. On y dénombre 19 habitats différents, abritant 250 espèces végétales et 274 espèces animales dont 140 espèces d'oiseaux : grèbe castagneux, aigle botté, busard des roseaux, balbuzard pêcheur... Le site est une zone d'accueil de premier plan pour de très nombreuses espèces d'odonates (38 espèces recensées à ce jour, dont l'agrion de Mercure) et les lépidoptères diurnes (50 espèces).



Forêt de Saint-Pée-sur-Nivelle

+33 5 59 54 11 69

route d'Ustaritz

18.4 km
📍 SAINT-PEE-SUR-NIVELLE



En direction de l'Espagne, vers Dantxaria et Ainhua, sur une superficie de 1300 hectares, la forêt de Saint-Pée-sur-Nivelle est l'endroit idéal pour se mettre au vert avec de belles promenades agrémentées de tables de pique-nique. Au cours de vos balades, vous découvrirez des petits cours d'eau et des sentiers boisés. Une faune et flore variées habitent cette forêt.



Abbaye de Lahonce

+33 5 59 29 65 05# +33 5 59 31 55

10

Avenue de l'Abbaye

<https://www.en-pays-basque.fr/territoire>

2.9 km
📍 LAHONCE



La Benoiterie

+33 5 59 44 15 27

Bourg

4.9 km
📍 SAINT-PIERRE-D'IRUBE



Mes recommandations (suite)

Toutes les activités en Adour

Découvrir

OFFICE DE TOURISME PAYS BASQUE

WWW.EN-PAYS-BASQUE.FR

EN PAYS BASQUE

Euskal Herrian



Makhila Ainciart Bergara

+33 5 59 93 03 05

75 Plazako bidea

<http://www.makhila.com>

11.1 km

📍 LARRESSORE



Eglise Saint Jean Baptiste

+33 5 59 29 62 02# +33 5 59 29 60 07

Place Verdun

11.9 km

📍 HASPARREN



Alice Angevin (Les Sacs à M'Alice)

+33 5 24 33 61 65# +33 6 81 22 37 53

<http://www.lessacsamalice.com>

12.5 km

📍 LA BASTIDE-CLAIRENCE



Visite commentée : une découverte pimentée

+33 5 59 93 95 02

<http://www.en-pays-basque.fr>

14.2 km

📍 ESPELETTE



Le site de Miremont

+33 5 59 56 03 49# +33 5 59 56 80 59

Rue Maulio

<https://www.en-pays-basque.fr/territoire>

15.7 km

📍 BARDOS



Mes recommandations (suite)

Toutes les activités en Adour

Découvrir

EN PAYS BASQUE

OFFICE DE TOURISME PAYS BASQUE

WWW.EN-PAYS-BASQUE.FR

Euskal Herrian



Visite guidée de Bidache

+33 5 59 56 03 49

1 place du Fronton

<https://www.en-pays-basque.fr/territoire>

21.3 km
📍 BIDACHE



8



Grottes Préhistoriques d'Isturitz et d'Oxocelhaya

+33 5 59 29 64 72

540, Otsozelhaiaiko Bidea

<http://www.grottes-isturitz.com>

21.4 km
📍 SAINT-MARTIN-D'ARBEROUÉ



9



Conserves Fines-Anne Rozès

+33 5 59 31 56 09

414 chemin Mendiko Borda

<http://www.anne-rozes.com>

6.7 km
📍 BRISCOUS



1

A 10 minutes d'Hasparren et du village classé de La Bastide Clairence, la conserverie d'Anne Rozès se trouve dans le village de Briscous à proximité de l'autoroute. Depuis 1970, la conserverie Anne Rozès transforme en conserves délicieuses tout ce qui peut se cuisiner à partir du canard gras et du porc, tel que foie gras, rillons de canard, pâte au piment d'Espelette, et le fameux boudin noir selon la recette de Christian Parra. Vous y trouverez également les légumes cuisinés qui font notre réputation dans tout le sud-ouest et bien au delà, auprès des épicereries fines et des restaurants étoilés. Venez découvrir notre piperade, notre garbure et nos confitures qui vont régaler les gastronomes. Visite de l'atelier sur rendez-vous.



La Brasserie du Pays Basque

+33 5 59 56 81 86

Zone artisanale Etxelocu

<http://brasserieudpaysbasque.com/>

11.0 km
📍 BARDOS



2

Située à Bardos à 20 minutes de Bayonne et à 5 minutes du village classé de La Bastide Clairence, la Brasserie du Pays Basque brasse et élabore les bières des marques Eguzki, Oldarki et Zazpi. C'est la plus grande brasserie d'Aquitaine. Cinq artisans maîtres-brasseurs passionnés de leur métier se chargent de la fabrication des bières et mettent au point les bières de demain grâce à leur travail de recherche. La visite commentée permet de découvrir le procédé de brassage et le cycle de production. L'espace de dégustation en fin de visite permet d'apprécier l'ensemble de la gamme des bières produites.



La Maison Montauzer

+33 5 59 56 84 04

<http://www.montauzer.fr>

11.1 km
📍 BARDOS



3

L'atelier de production de la maison Montauzer est situé à Bardos à 20 minutes de Bayonne, à 5 km du village classé de La Bastide-Clairence. Ouverte toute l'année, la boutique met en valeur ses produits de manière harmonieuse aux côtés d'autres produits locaux du Pays Basque, du Béarn et des Landes. La famille Montauzer qui oeuvre depuis 3 générations fabrique des pâtés, boudins, andouilles, saucisses et confits, foies gras de canards élaborés à partir de canards gras élevés dans les Landes. Son produit phare, le jambon lbaïama est élaboré dans le respect de la tradition de la découpe au salage au sel de Salies de Béarn.

Mes recommandations (suite)

Toutes les activités en Adour

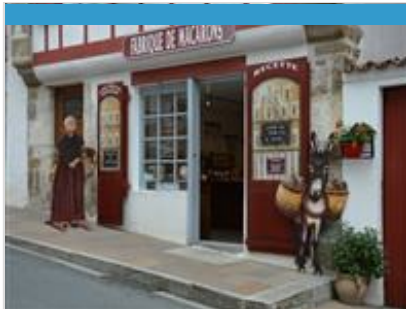
Découvrir

EN PAYS BASQUE

OFFICE DE TOURISME PAYS BASQUE

WWW.EN-PAYS-BASQUE.FR

Euskal Herrian



La Fabrique de Macarons

+33 6 11 88 81 05
Rue Notre dame

<http://www.lafabriquedemacarons.fr>

12.6 km

LA BASTIDE-CLAIRENCE



La fabrique de Macarons est située à 10 minutes d'Hasparren, au cœur du village classé Plus Beaux Villages de France, La Bastide-Clairence. L'atelier se trouve dans la rue Notre Dame en direction de l'église, l'odeur de la cuisson artisanale de macarons et de cannelés saura vous y guider. Vous y trouverez également des cookies et des sablés pur beurre. Une recette de grand-mère à coup sûr, poussez la porte pour la découvrir. Vous serez invités à découvrir la fabrication et aurez toutes les explications notamment sur l'origine des macarons en Pays basque. Cela se termine toujours par une dégustation, qui pourra y résister? Et peut-être une fois les papilles séduites, vous déciderez d'en ramener chez vous. Une deuxième boutique vous attend à Saint Pied de Port.



Atelier du Piment

+33 5 59 93 90 21
625 elizaldeko bidea

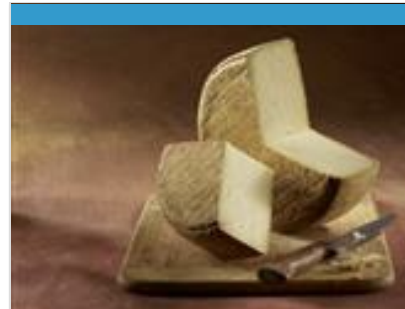
<http://www.atelier-du-piment-espelette.fr>

13.5 km

ESPELETTE



L'Atelier du Piment d'Espelette vous invite à une immersion au cœur du Pays Basque, à la découverte du célèbre Piment d'Espelette AOP. Tout au long de l'année, partez à la rencontre d'un savoir-faire artisanal unique lors de visites guidées d'environ 1h : des serres à la transformation, chaque étape de la culture vous est expliquée avant un moment convivial de dégustation. De juin à novembre, petits et grands peuvent également explorer le site à travers un parcours ludique en plein air, idéal pour une visite en famille. Ouvert à tous, l'Atelier accueille aussi les groupes sur réservation et propose également des visites privilégiées sur mesure, privatives et gourmandes, ainsi que des animations culinaires, repas champêtres et activités pour les séminaires d'entreprise, dans un cadre authentique et chaleureux.



Fromagerie Onetik

+33 5 59 70 27 27
RD 252

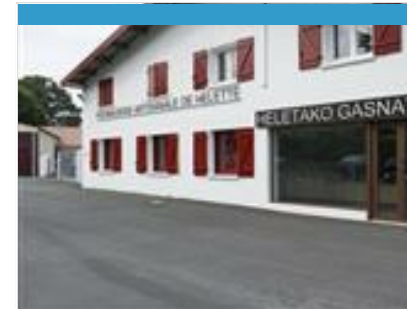
<https://www.onetik.com>

16.6 km

MACAYE



A 5 minutes de la base de loisir du Baigura, notre fromagerie Onetik se trouve en direction de Mendionde après le village de Macaye sur la D22. En juillet et août, nous vous proposons une visite tous les jeudis matin à 10h d'une exploitation avec la découverte des animaux, une rencontre avec l'éleveur qui vous expliquera son métier. Une pause gourmande vous sera offerte.



Musée Basque du pastoralisme et du fromage - Agour

+33 5 59 37 63 86

Route de Louhossoa - D 119

<http://www.agour.com>

20.1 km

HELETTE



A Hélette, à deux pas de la base de loisir du Baigura sur la route de Louhossoa, plongez dans la magie des traditions. Située entre Hasparren et Saint-Jean-Pied-de-Port, découvrez tous les secrets du pastoralisme et du fromage basque en visitant un espace muséal de 220 m². Au sein d'un "cayolar" (cabane du berger) reconstitué à l'identique, Joanes vous dévoilera au travers d'une visite auto-guidée, le Pays Basque, ses traditions. Vous découvrirez la fabrique du fromage Agour, élu 2 fois meilleur fromage du Monde.



Ferme Agerria

+33 5 59 29 45 39 / +33 6 68 87 72
03# +33 7 60 01 10 65

430 Donapaleko Errepidea

<http://www.agerria.fr>

22.0 km

SAINT-MARTIN-D'ARBEROUE



Située à Saint Martin d'Arberou, à seulement 15 minutes d'Hasparren et à proximité des grottes d'Isturitz et Oxocelhaya, la ferme AGERRIA est une ferme familiale dirigée par Bernadette, Jean-Claude et leur fille Maitena, éleveurs de brebis laitières, ils perpétuent un savoir-faire unique en élaborant et affinant des fromages dans le respect des traditions de l'AOP Ossau Iraty au lait cru. Ils élèvent des porcs de race Pie Noir du Pays Basque. Vous vous plongerez ici dans un univers où les cycles de la vie se dévoilent. Découvrez les liens essentiels entre la terre, les plantes, les animaux et l'Homme. Participez à l'alimentation des animaux, assistez à la traite des brebis, aux agnelages ou encore à la tonte des brebis suivant les saisons. En fin de visite, dégustation de produits de la ferme : fromage en AOP Ossau Iraty, charcuteries, salaisons, et jambon en AOP Kintoa.

Mes recommandations (suite)

Toutes les activités en Adour

Découvrir

OFFICE DE TOURISME PAYS BASQUE

WWW.EN-PAYS-BASQUE.FR

EN PAYS
BASQUE

Euskal Herrian



La Fabrique de Macarons - Maison Berthold

+33 6 11 88 81 05

25 rue de la Citadelle

<http://www.lafabriquedemacarons.fr>

36.1 km

SAINT-JEAN-PIED-DE-PORT



Au cœur de la vieille ville de Saint Jean Pied de Port, dans le quartier historique, venez découvrir un fabricant de "macarons spécialité" pour votre plus grand plaisir... Nous sommes fiers de réaliser chaque jour nos macarons et travaillons toujours de manière artisanale. Chaque macaron est dressé à la main, à la poche à douille comme autrefois. Les macarons sont réalisés exclusivement avec des fruits secs pilés, moulus ou râpés. Nous n'ajoutons aucune matière grasse, ni colorant, ni conservateur et bien entendu, nos macarons sont sans farine. Nous réalisons également des cookies et des sablés pur beurre. Vous dégustez des bouchées de bonheur réalisées avec des ingrédients naturels et une technique ancestrale, c'est simplement le respect des traditions. Aussi, nous vous accueillons dans un autre magasin à La Bastide Clairence.



